



# COMUNE DI BORGORICCO

## Provincia di Padova



## PIANO DI ELIMINAZIONE DELLE BARRIERE ARCHITETTONICHE (PEBA)

COMMITTENTE:  
Comune di Borgoricco

PROGETTISTI:  
Dott. Arch. Stefano Meneghini  
Dott. For. E. Michela Mutto Accordi

COLLABORATORI:  
Dott. in Arch. Matteo Destro



TAV. 7

PROGETTO -  
PRINCIPALI FERMATE

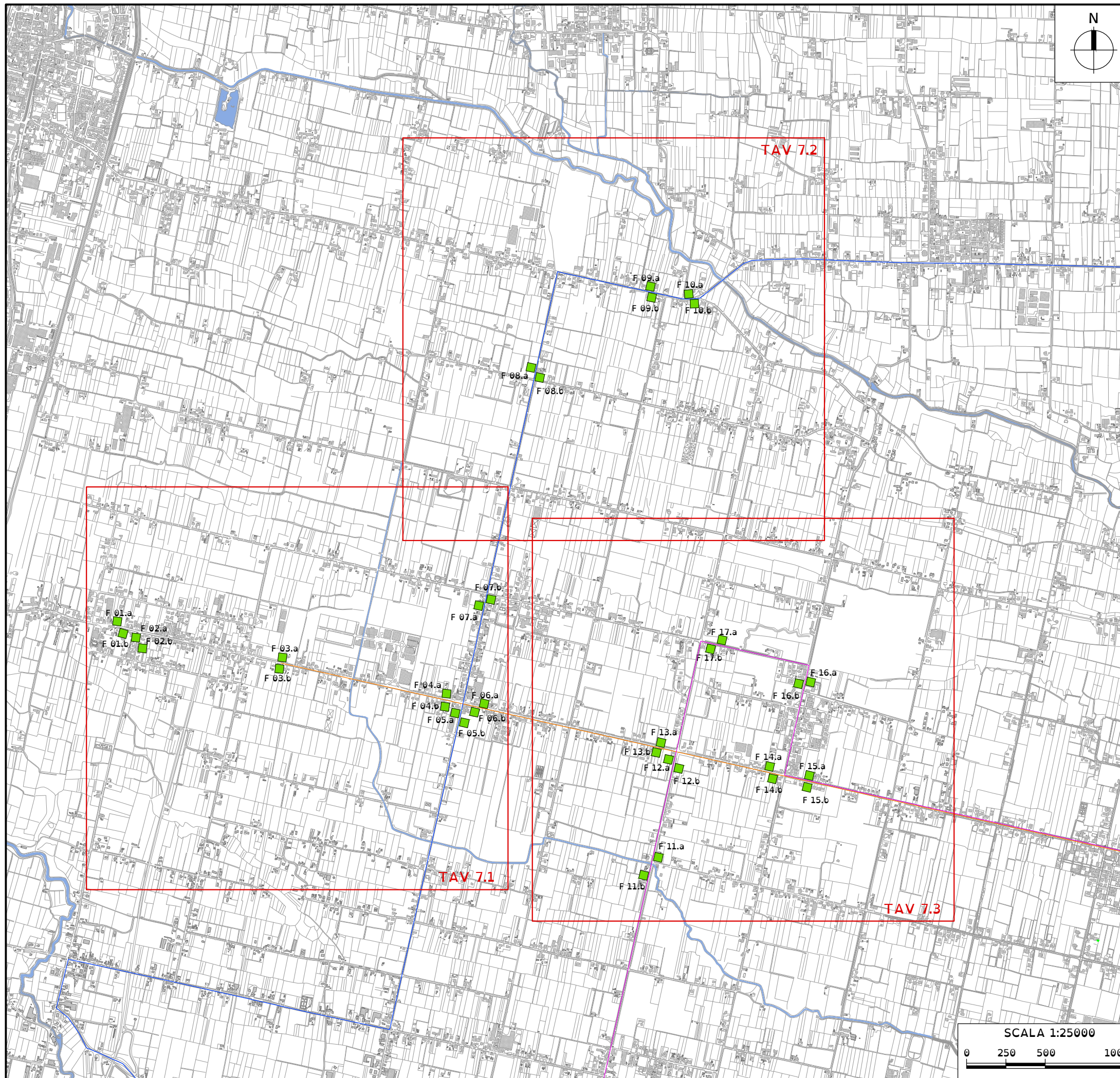
Rev. 00  
Febbraio 2021



"The way for global sustainability"

CONSYLIO S.R.L.

Architettura - Ingegneria - Paesaggistica - Qualità - Ambiente - Sicurezza  
Via L. Pellizzo, 14 - 35128 Padova (PD) - Tel/ Fax 049 8072072  
info@consylio.eu - www.consylio.eu



**LEGENDA**

- F 01.a - San Michele delle Badesse I
- F 01.b - San Michele delle Badesse II
- F 02.a - Via Sant'Antonio I
- F 02.b - Via Sant'Antonio II
- F 03.a - Borgoricco Croce Ruzza I
- F 03.b - Borgoricco Croce Ruzza II
- F 04.a - Borgoricco industriale I
- F 04.b - Borgoricco industriale II
- F 05.a - Via Roma I
- F 05.b - Via Roma II
- F 06.a - Borgoricco I
- F 06.b - Borgoricco II
- F 07.a - Borgoricco via Roma I
- F 07.b - Borgoricco via Roma II
- F 08.a - Via Roma I
- F 08.b - Via Roma II
- F 09.a - Via Straelle I
- F 09.b - Via Straelle II
- F 10.a - SP31 I
- F 10.b - SP31II
- F 11.a - Via Gaffarello I
- F 11.b - Via Gaffarello II
- F 12.a - Via Mussolini I
- F 12.b - Via Mussolini II
- F 13.a - Borgoricco Mussolini I
- F 13.b - Borgoricco Mussolini II
- F 14.a - Borgoricco Sant'Eufemia I
- F 14.b - Borgoricco Sant'Eufemia II
- F 15.a - Via Desman I
- F 15.b - Via Desman II
- F 16.a - Centro Sant'Eufemia I
- F 16.b - Centro Sant'Eufemia II
- F 17.a - Via Scarderone I
- F 17.b - Via Scarderone II

**LEGENDA**

- FERMATA ACCESSIBILE
- FERMATA MEDIAMENTE ACCESSIBILE
- ▲ FERMATA NON ACCESSIBILE
- LINEA BUS 3E
- LINEA BUS e036
- LINEA BUS e041

**COMUNE DI BORGORICCO**  
 Piano di Eliminazione delle Barriere  
 Architettoniche (PEBA)

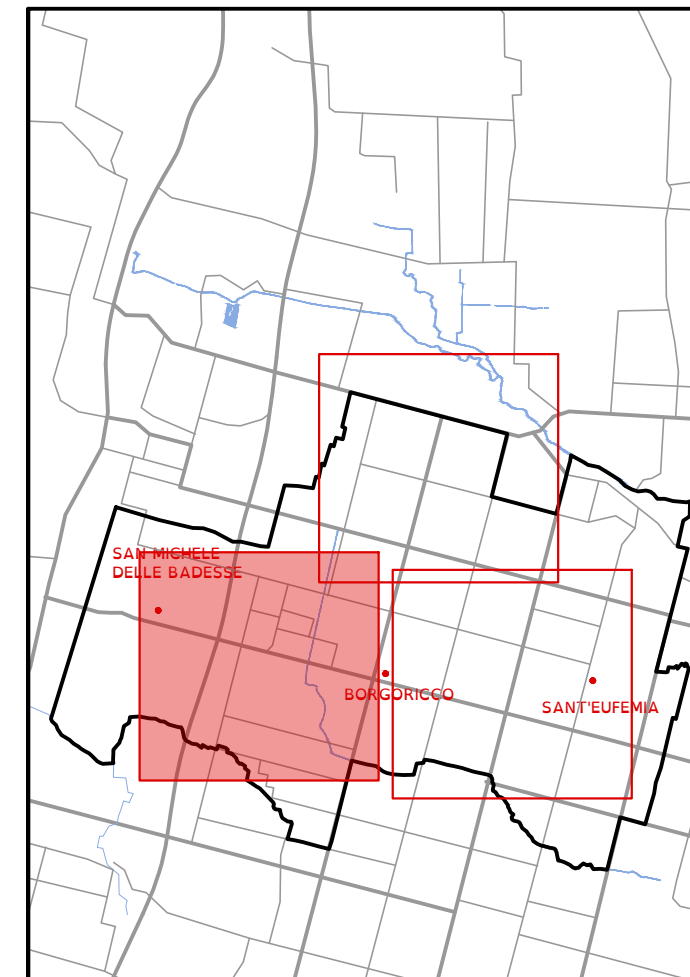
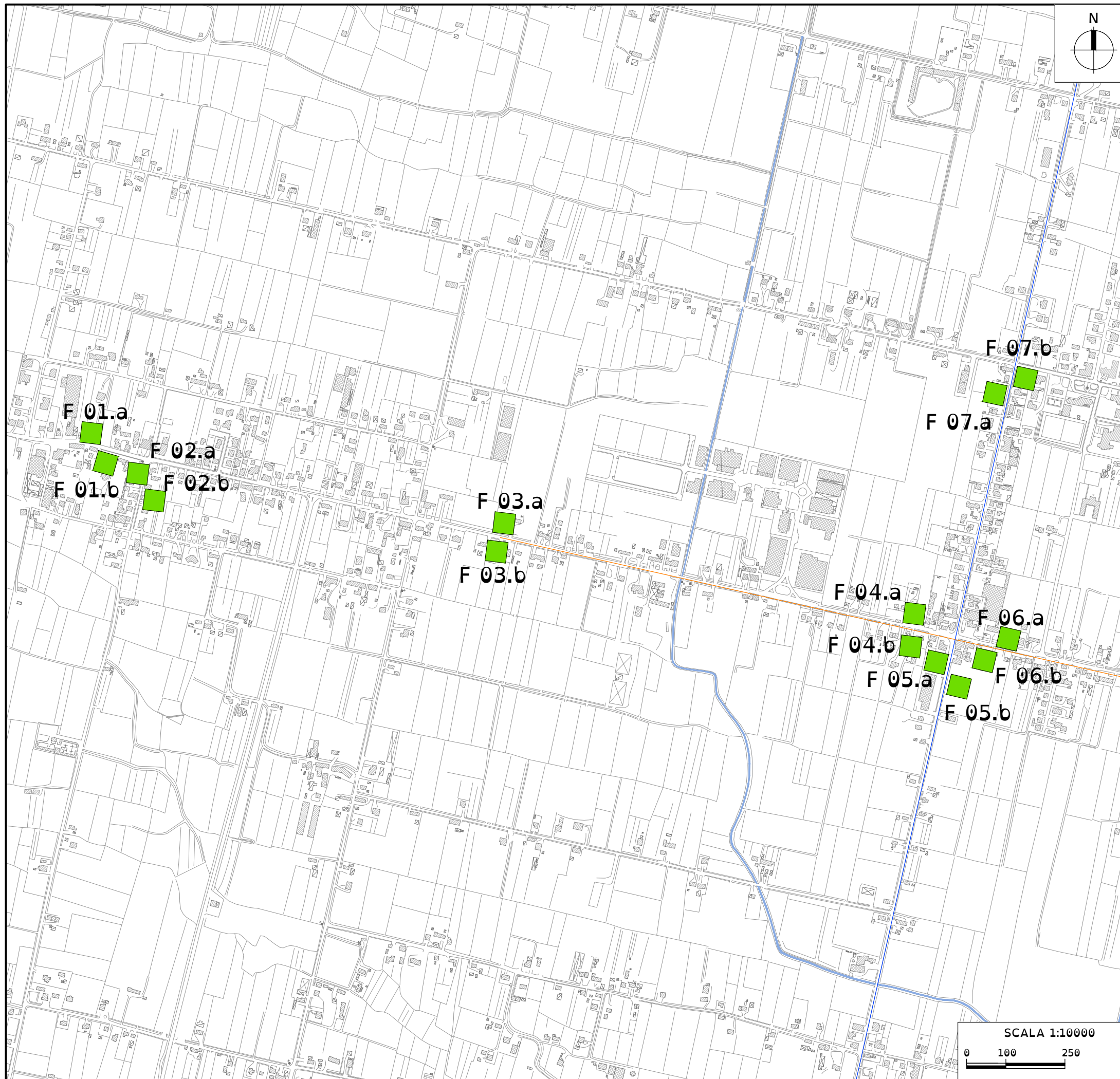
**TAV. 7.0** Quadro di unione  
 Progetto  
 Principali Fermate

Febbraio 2021

Rev.00



CONSYLIO SRL  
 Via L. Pettizzo, 14 - 35128 Padova (PD)  
 Piazza Municipio, 12 - 32020 Falcade (BL)  
 Tel 049 8072072  
 Info@consylio.eu - www.consylio.eu



**LEGENDA**

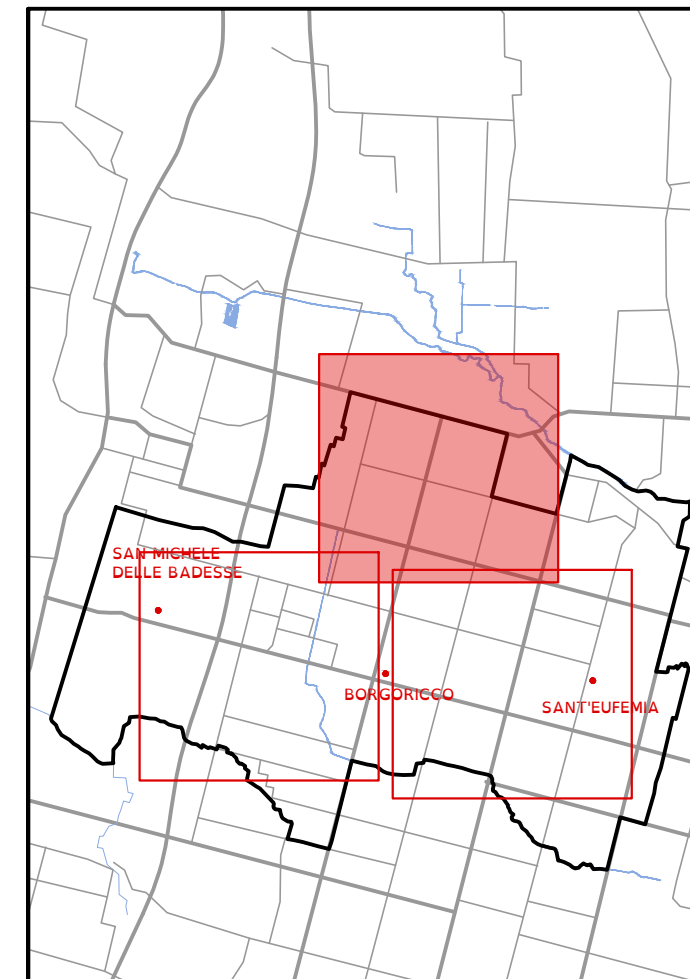
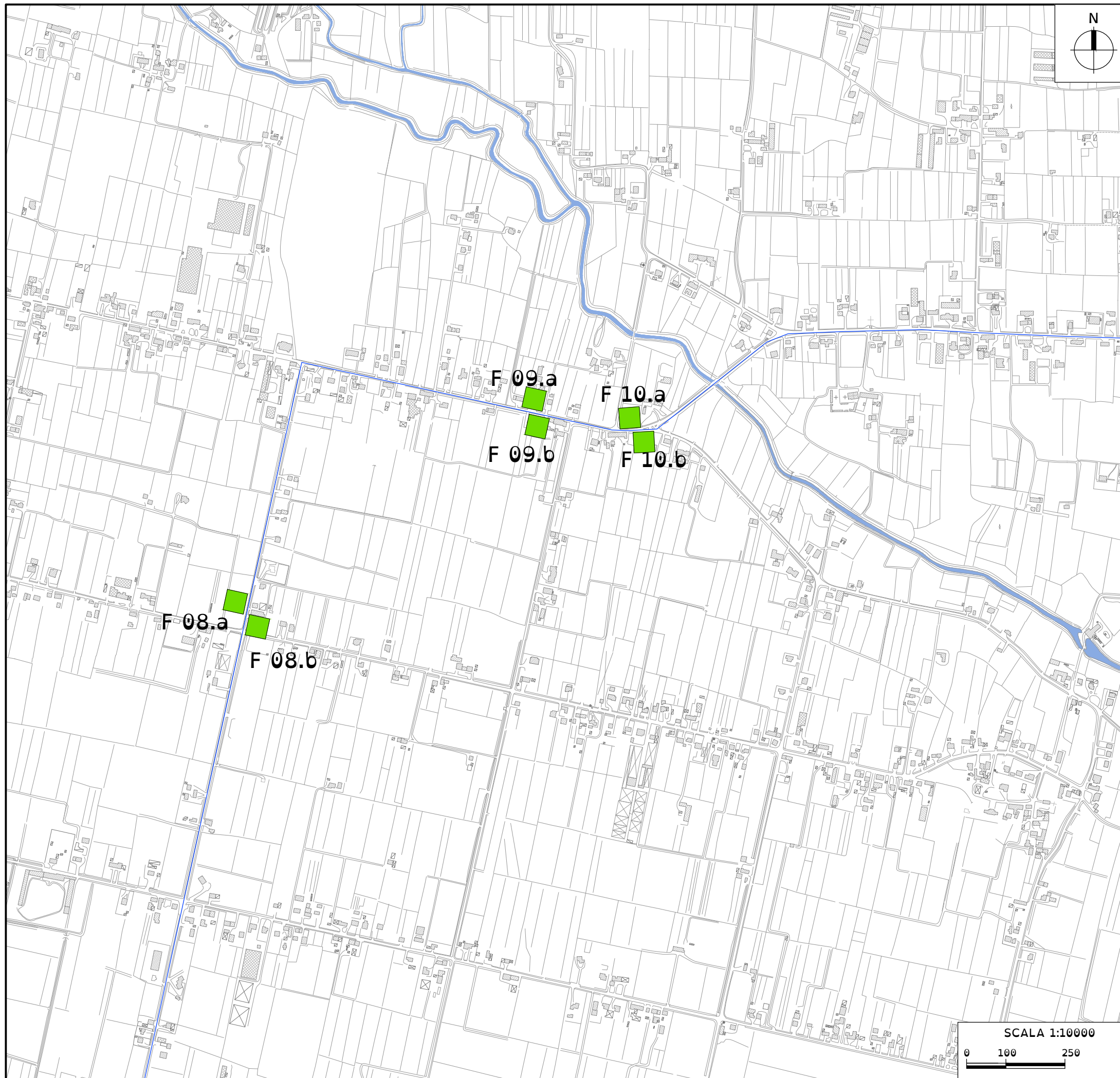
- FERMATA ACCESSIBILE
- FERMATA MEDIAMENTE ACCESSIBILE
- ▲ FERMATA NON ACCESSIBILE

- LINEA BUS 3E
- LINEA BUS e036
- LINEA BUS e041

**COMUNE DI BORGORICCO**  
 Piano di Eliminazione delle Barriere Architettoniche (PEBA)

**TAV. 7.1** Progetto Principali Fermate

Febbraio 2021	Rev.00
 <small>"The way for global sustainability"</small>	
<small>CONSYLIO SRL          Via L. Pettizzo, 14 - 35128 Padova (PD)          Piazza Municipio, 12 - 32020 Falcade (BL)          Tel 049 8072072          Info@consylio.eu - www.consylio.eu</small>	



**LEGENDA**

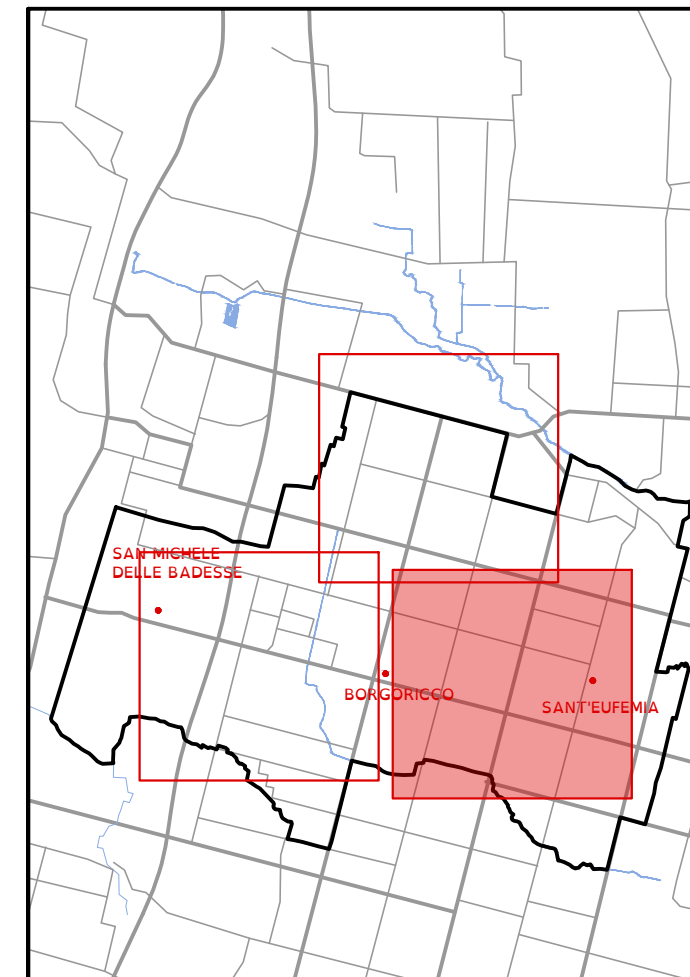
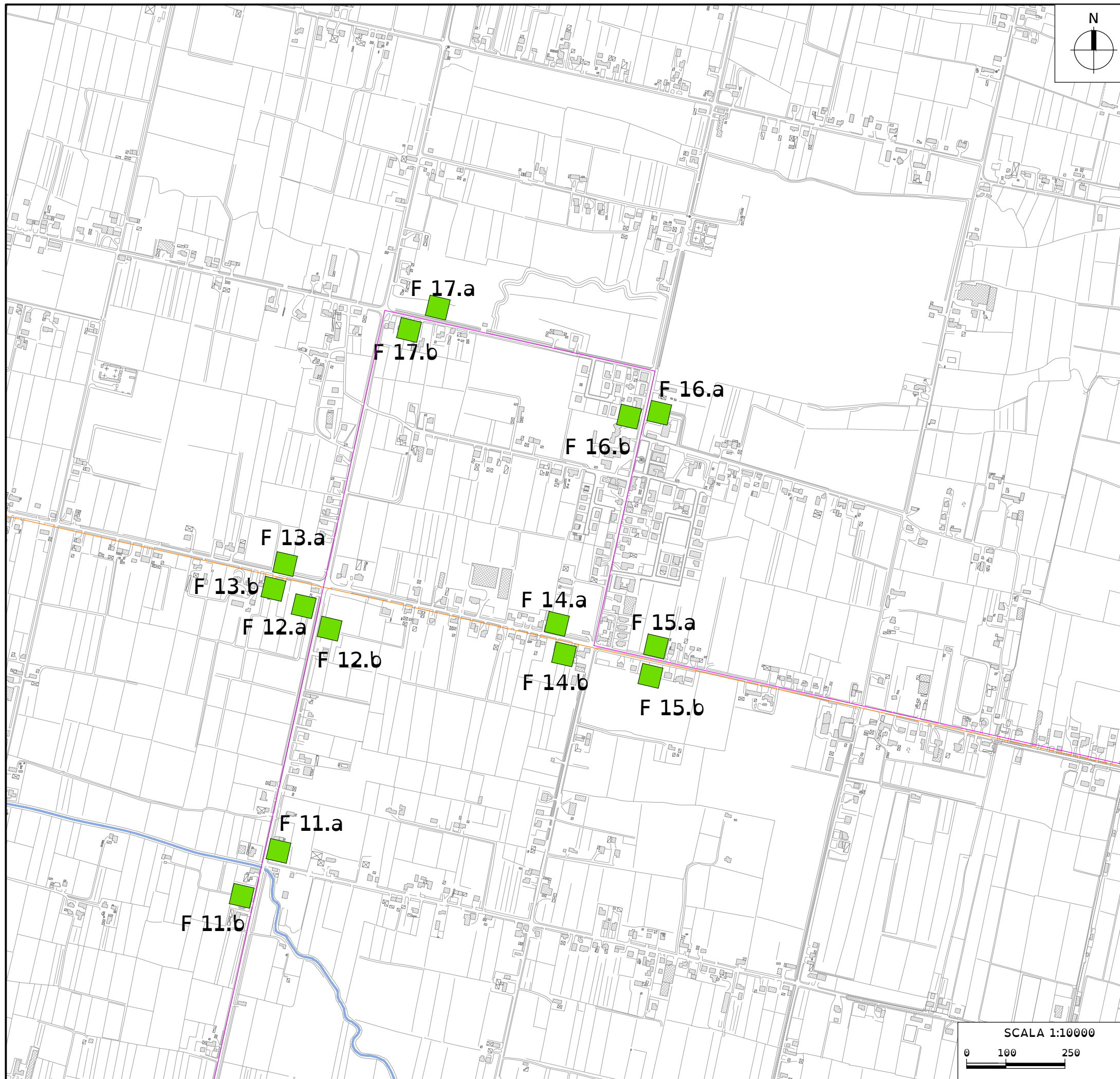
- FERMATA ACCESSIBILE
- FERMATA MEDIAMENTE ACCESSIBILE
- ▲ FERMATA NON ACCESSIBILE

- LINEA BUS 3E
- LINEA BUS e036
- LINEA BUS e041

**COMUNE DI BORGORICCO**  
 Piano di Eliminazione delle Barriere Architettoniche (PEBA)

**TAV. 7.2** Progetto Principali Fermate

Febbraio 2021	Rev.00
	
<small>CONSYLIO SRL          Via L. Pettizzo, 14 - 35128 Padova (PD)          Piazza Municipio, 12 - 32020 Falcade (BL)          Tel 049 8072072          Info@consylio.eu - www.consylio.eu</small>	



**LEGENDA**

- FERMATA ACCESSIBILE
- FERMATA MEDIAMENTE ACCESSIBILE
- ▲ FERMATA NON ACCESSIBILE

- LINEA BUS 3E
- LINEA BUS e036
- LINEA BUS e041

**COMUNE DI BORGORICCO**  
 Piano di Eliminazione delle Barriere Architettoniche (PEBA)

**TAV. 7.3** Progetto Principali Fermate

Febbraio 2021	Rev.00
	CONSYLIO SRL Via L. Pettizzo, 14 - 35128 Padova (PD) Piazza Municipio, 12 - 32020 Falcade (BL) Tel 049 8072072 Info@consylio.eu - www.consylio.eu